

# Tegevused mälestisel

Rakvere 4. mai, Pärnu 9.mai 2017

Merle Kinks

Muinsuskaitseamet

[merle.kinks@muinas.ee](mailto:merle.kinks@muinas.ee)

Muinsuskaitse seadus ja selle  
rakendusaktid on kättesaadavad  
Muinsuskaitse ameti kodulehel  
aadressil

<https://www.muinas.ee>

Õigusaktid

# Juhend omanikule/valdajale mälestisel ja muinsuskaitseala ehitisel hooldus-ja remonttööde tegemiseks:

MuKS § 16 tulenevalt on mälestise omanik  
kohustatud tagama mälestise säilimise ja tegema  
vajadusel selleks vajalikke hooldus- ja  
remonditöid

# Linnupesa kiriku katusealuses



# Mis on hooldus?

- Konstruktsioonid (katused, tornikiiver jm) vaadata üle kaks korda aastas – kevadel ja sügisel, nii pealt- kui altpoolt, pöörata tähelepanu järgmisele: veepidavus, vee jäljed, tuulutussavade ja kandekonstruktsioonide seisukord, külgnemised vertikaalpindadega pealtpoolt. Hoone sees jälgida seinte olukorda (vetikad), põrandate seisukorda (seeneoht), hoone ümbruses jälgida, et pinnase kalded oleksid hoonest eemale, vihmaveetorude olemasolul puhastada need lehtedest jne

# Mis on remont?

- REMONT

Alates 02.07 2011 võib remonti

teha ilma Muinsuskaitseameti kirjaliku loata

Muinsuskaitseameti kodulehelt leiab juhendi

ESILEHT/TEENUSED/OMANIKULE/HOOLDUS JA

REMONT

# Mida võib omanik teha ilma Muinsuskaitseameti kirjaliku loata:

- 1. Asendada katkiseid katusekive
- 2. Lappida katust ajutise kattega
- 3. Vahetada harjalauda ja -plekki
- 4. Parandada mittekandvat katusekonstruktsiooni osa (nt roovitist), toestada ajutiselt katusekonstruktsioone
- 5. Remontida korstnat ja korstnapitsi
- 6. Asendada üksikud soklikive, vuukida sama tüüpi krohviseguga
- 7. Toestada kandekonstruktsioone

8. Teha krohviparandusi sama tüüpi krohviga

9. Värvida puitdetaille sama tüüpi värviga

10. Kittida aknaid linaõlikitiga ja vahetada katkiseid aknaklaase

11. Tapeediga kaetud seinu tapeetida

12. Värvida siseseinu sama tüüpi värviga

13. Värvida, lakkida, õlitada põrandaid vastavalt eelnevale viimistlusele

14. Vahetada katkiseid vihmaveetorusid
15. Asendada akna veelauda ja  
veeplekki olemasoleva alusel
16. Vahetada sokli kattelauda  
olemaoleva alusel
17. Remontida küttekoldeid (ahju, pliiti)
18. Remontida olemasolevaid  
hoonesiseseid tehnosüsteeme
19. Juhtida vihmavett hoonest eemale,  
paigaldada rõhtrenne vihmaveetorude  
alla

Hooldus- ja remonditööde tegemisel soovitame koostada tööde tegemise **kava** ja konsulteerida muinsuskaitseinspektoriga.

Suuremateks töödeks tuleb vajadusel tellida vastavad uuringud ja tellida projektdokumentatsioon ning alati võtta **luba**.

# Millised küsimused kerkivad kirikute puhul kõige enam üles?

- Katusekonstruktsiooni tugevdamine ja katusekatte vahetus
- Tornikiivrite konstruktsioonide tugevdamine ja ankurdamine
- Põrandate halb seisukord
- Kõlaluukide paigaldamise soov
- Uste ja akende, pingistiku restaureerimine või vajadusel uuendamine

Päästeameti nõue paigaldada  
tulekahjusignalisatsiooni; uus: operatiivkaardi  
nõue

Fassaadide viimistlemine

Mälestustahvlite paigaldamine hoone sisse ja  
välja

Vitraažide paigaldamine

Uute kellatoolide ja kellade paigaldamine

Ajanäitaja-kella paigaldamine jne

# Sagedamini esinevad vead:

**Juhtmed paigaldatud  
maalingule (kiriku  
käärkamber)**



**Lähivaates, tänaseks viga  
parandatud**



# Vaated käärkambri völvile



# Paigaldusvahu kasutamine

**vanausuliste palvela  
kõrvalhoone**



**kiriku sokkel**



# Uste ja akende paigaldamine

**Kiriku uks paigaldatud vahuga**



**Kiriku aken paigaldatud vahuga**



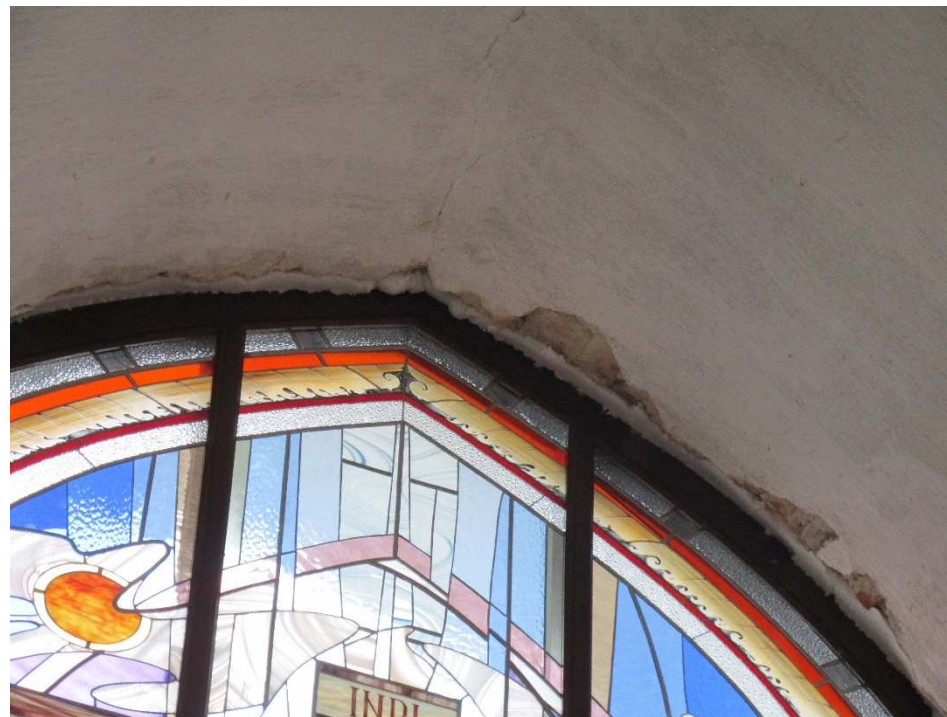
# Kiriku käärkambri ukse paigaldamine



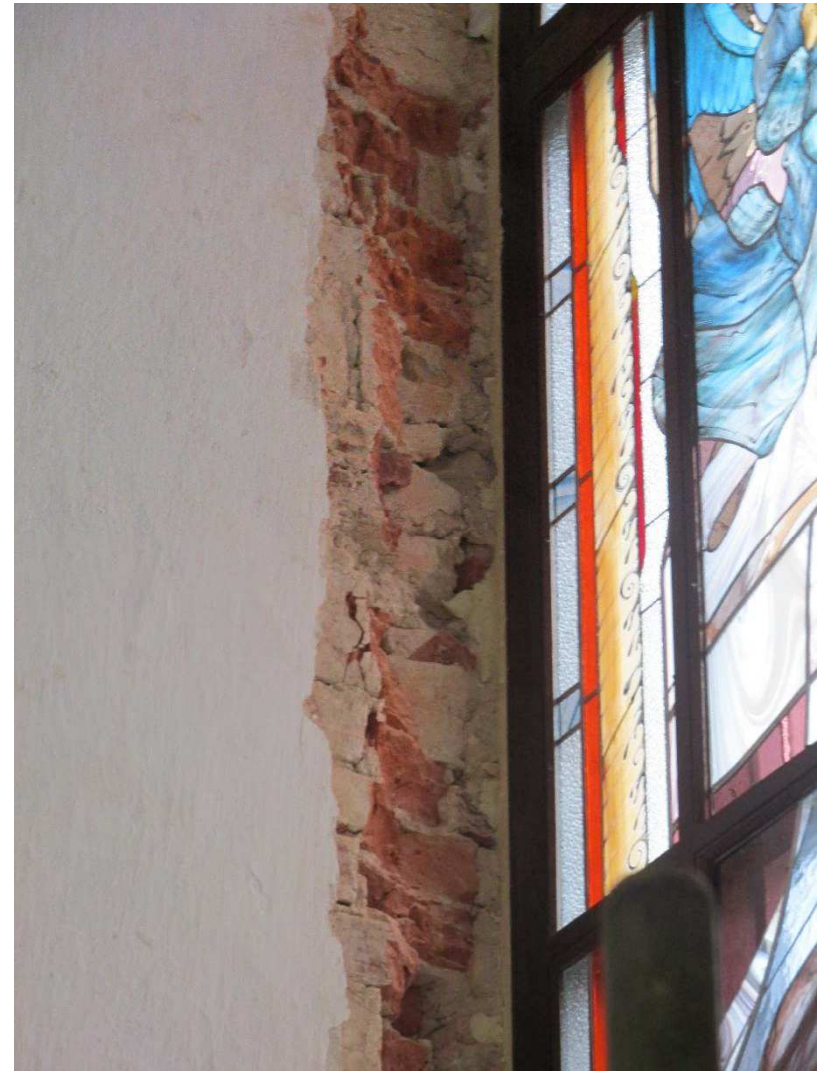
# Vitraažide paigaldamine

- Õige järjekord oleks:
- Esitada taotlus Muinsuskaitseametile
- Muinsuskaitseamet ei sekku vitraaži kunstilise poole teostusse ega sisusse, vaid jälgib, kuidas olemasoleva akna asemel uus paigaldatakse
- Nõusoleku saamisel koostada tegevuskava vitraaži paigaldamiseks

# Kirikus vitraaži paigaldamine



Vana vitraaž on eemaldatud, uus paigaldusvahuga paigaldatud



# Milline dokumentatsioon on vajalik?

- **MUINSUSKAITSE ERITINGMUSED:**

**Muinsuskaitse eritingimuste koostamist käsitleb kultuuriministri 04.07.2011 määrus nr 14**

## **UURINGUD JA PROJEKTID**

**Kinnismälestiste ja muinsuskaitsealal paiknevate ehitiste konserveerimise, restaureerimise ja ehitamise projektide koostamise ning neis eelnevate uuringute tegemise tingimusi ja korda käsitleb kultuuriministri 04.07.2011 määrus nr 15**

# Kooskõlastused:

- Muinsuskaitseametiga peab kooskõlastama:
  - 1) uuringu tegevuskava
  - 2) muinsuskaitse eritingimused
  - 3) konserveerimis- või restaureerimiskontseptsiooni
  - 4) eelprojekti
  - 5) põhiprojekti
  - 6) tööprojekti juhul kui vajadus määratud

# Muinsuskaitse eritingimusi ja projekte võivad koostada:

- 1) ettevõtja, mittetulundusühing, sihtasutus, vastutav spetsialist kellele on väljastatud Muinsuskaitsemeti tegevusluba
- 2) füüsiline isik, kellele on antud kutse, mis tõendab eritingimuste ja projektide koostamiseks vajalikku kompetentsust
- 3) riigi- ja kohaliku omavalitsuse asutus ning avalik-õiguslik juriidiline isik, kes koostab eritingimusi seaduse või põhimääruse alusel
- 4) eritingimusi võib koostada ka Muinsuskaitseamet

**Väiksema mahuga** konserveerimis-või restaureerimistöö ja ehitamise korral võib muinsuskaitse eritingimused koostada Muinsuskaitseameti nõusolekul projekti seletuskirja koosseisus **eraldi peatükina**, mille kohustuslikud osad on:

- 1) hetkeolukorra kirjeldus
- 2) uuringute tulemused
- 3) hinnang kavandatavatele muudatustele
- 4) kultuuriväärtuslike tarindite ja detailide loetelu, asukohad joonistel ja värvifotod
- 5) nummerdatud punktadena nõuded projektdokumentatsioonile

Muinsuskaitseameti kooskõlastatud või koostatud eritingimused kehtivad **viis aastat**.

Muinsuskaitseamet võib mälestise või ehitise omaniku või valdaja kirjaliku taotluse alusel pikendada muinsuskaitse eritingimuste kooskõlastuse kehtivuse tähtaega **ühe korra** kuni **viie aasta** võrra.

# UURINGUD JA EKSPERTIISID

Muinsuskaitseamet võib määrata täiendavate uuringute tegemise ja vajadusel ka ekspertiisi tegemise

# Uuringud

1)ARHIIVI- JA BIBLIOGRAAFIAUURINGUD

2)VÄLIUURINGUD

Mõõdistamine , väärtuslike detailide ja  
tarindite inventeerimine,  
välisviimistluse uuringud  
siseviimistluse uuringud jne

Uuringud võivad toimuda enne projekti koostamist (soovitav) kui ka selle ajal, samuti on võimalik uuringute jätkamine ehitustööde ajal (nõue peab kajastuma põhiprojektis ja tööde lepingus)

Alati peab olema uuringu **kava** ja tuleb võtta uuringuks **luba**

Põhjalikud uuringud hoiavad hiljem kokku  
nii aega kui raha.

Uuringuid ei tehta mitte sellepärast, et  
muinsuskaitse nõuab.

Tähtis on tellija soovid ja huvi protsessi  
vastu

Projektide koostamisel lähtutakse  
üldistest nõuetest ehitusprojektile,  
arvestades kultuuriministri määrusest  
nr 15 tulenevaid erinevusi

# Projektid

- Terviklikke, kogu hoonet hõlmavaid projekte kirikutele koostatakse harva, viimaste aasta jooksul nt Kuressaare Laurentiuse kirik – restaureeriti ja värskendati siseviimistlust, paigaldati põrandaküte, projekt oli koostatud OÜ Vana Tallinna poolt. Probleem tekkis põranda puhul keskaegsete hauaplaatide leidmisega ja nende eksponeerimisega. Lahendus leiti.
- Kärddla kirik, koostatud terviklik projekt, OÜ Vana Tallinn

# Projektid osalisteks töödeks

- Nt Anna kirik – oli olemas põranda projekt, mille teostamiseks ka nüüd on raha saadud.
- Kuid ootamatult saadi lisaraha, mis otsustati pikemalt mõtlemata suunata akende vahetusse. Lähemal uurimisel selgus, et aknad on hea seisukorras ja vajavad ainult restaureerimist, vaja oli üks uus uks teha, käesolevaks ajaks on see projekt kooskõlastatud.



AKEN A-1  
FOTO 1 VÄLISVAADE  
FOTO 2. RAAMI DETAILID  
FOTO 3 RAAMI DETAIL ALL



FOTO 4 SISEVAADE  
FOTO 5 RAAMI DETAIL ÜLAL  
FOTO 6 RAAMI DETAIL ALL  
FOTO 7 HING



Anna kiriku VÄLISUSTE JA AKENDE muinsuskaitse eritingimused ja restaureerimise PÕHIPROJEKT  
Töö nr. 2015-24



AKEN A-2  
FOTO 8 VÄLISVAADE  
FOTO 9 SISEVAADE  
FOTO 10 SULUSED VÄLJAS



AKEN A-3  
FOTO 11 SISEVAADE  
FOTO 12 VÄLISVAADE



LUUK L-1  
FOTO 13 VÄLISVAADE  
FOTO 14 SISEVAADE  
FOTO 15 SISEVAADE  
FOTO 16 RIIV



OÜ Paide EKE Projekt MTR-10393041 E 188/2005P arhitekt M. Kordemets

# Kõlaluugid

- Väga palju on tehtud tegevuskavasid tavaliste (torni)luukide asendamiseks kõlaluukidega.
- Muinsuskaitseamet on jälginud, et väärtuslikud luugid kuskil kõrval eksponeeritakse, seda on ka tehtud.

Vana luuk on ka ette jäetud



Taamal vana ja uus luuk, kõlaluugi ribisid saab eemalda, et pildistada või vaadet nautida



# Vihmaveetorude paigaldamine

- Tihtipeale, sõltuvalt olukorrast, ei ole Muinsuskaitseamet lubanud paigaldada maakirikutele ripprenne.
- Põhjusi selleks on mitmeid: mõnes kohas lihtsalt ei sobi vihmavee kontsentreeritud juhtimine kirikuaeda, sest hauad on liiga lähedal; ripprenne peab tihti puhastama lehtedest ja kui seda ei tehta, siis nad pigem teevad kahju.

# Kirikute tornikiivrite uue plekiga katmine ja värvimine

Kõige rohkem on ilmselt esitatud projekte tornikiivrite ankurdamiseks, konstruktsioonide proteesimiseks ja uue katusekattega katmiseks. Kahjuks hakkavad kaduma puitkatted (laastud, kimmid), kõik soovivad püsivamaid plekkkatuseid.

Keskaegsete kirikute puhul ei ole Muinsuskaitseamet nõustunud ettevõtetega (Pural-kattega) pleki kasutamisega.

# Põhjendus:

- Pural-kattega tsingitud terasplekk on polüuretaanil põhineva värvkattega tehases ülevärvitud tsingitud terasplekk. Tegemist ei ole traditsioonilise looduslikel materjalidel põhineva värvkattega. Välistatud ei ole värvkatte vigastused valtsimistöodel, mida ei ole hiljem võimalik hooldustöödega parandada.

# Tugineme

## muinsuskaitseseadusele:

Vastavalt Muinsuskaitseseaduse § 24  
Kinnismälestisel kehtivad kitsendused lg (1)  
Muinsuskaitseameti kirjaliku loata on  
kinnismälestisel ja muinsuskaitsealal keelatud:

- 6) mälestise või ehitise ilme muutmine,  
sealhulgas värvilahenduse muutmine;
- 8) algupärasest erinevate ja algupäraseid  
matkivate ehitismaterjalide kasutamine;

## Põrandad:

- Kui on tegemist nt puitpõrandaga, mis on kahjustatud seene (vammi) poolt, siis kahtlemata on see vaja eemaldada ja rajada uus põrand. Selleks on vajalik põranda projekt, mis on koostatud tegevusloaga spetsialisti poolt. Tihti laudpõrandate puhul on seene tekkimise põhjuseks ebapiisav tuulutus ja niiskus. Tihti võib kaasneda põranda ülesvõtmisega ka arheoloogiline uuring (järelevalve), eriti kui on tegemist keskaegsete kirikutega.

# Tulekahjusignalisatsiooni projektid

- Signalisatsiooni projekte koostatakse päris tihti Päästeameti nõudel. Kuna selliseid projekte koostavad elektriinsenerid, siis nendel ei ole mingit kogemust kirikutega, seega ideaalvariant oleks enne projekti koostamist hoone üle vaadata koguduse esindaja, muinsuskaitseinspektori ja projekteerijaga ning võimalused välja selgitada. Eriti hea oleks kui selle hoonega on tegelenud varem ka mõni arhitekt, siis tuleks ka tema kaasata.

## Esinevad vead:

- ATS keskseade kavandatakse kohta, kuhu ta üldse ei sobi, soovitakse tihti sissepääsu lähedusse, see võiks pigem olla käärkambris, kus on ka sissepääs.
- Soovitakse juhtmeid süvistada, pigem paigaldada krohvipealselt vähemnähtavates kohtades ja hargneda juhtmetega pööningul.
- Evakuatsioonipääsude tähised (rohelised mehikesed ) paigaldatakse ebasobivatesse kohtadesse, nt on projektis paigaldatud pikihoones võidukaarele selle asemel, et paigaldada käärkambrile ukse kohale jne.

# Tänan kuulamast!

