



MUINSUSKAITSEAMET

Maalingutest kirikuruumis

Grete Nilp

Kunstimälestiste inspektor





MUINSUSKAITSEAMET





MUINSUSKAITSEAMET



Põide kirik, Saaremaa





MUINSUSKAITSEAMET





MUINSUSKAITSEAMET



Muhu



Karja



Kaarma





Foto: Peeter Säre



Foto: Peeter Säre



MUINSUSKAITSEAMET

Pöide kiriku
kooriruumi põhjasein.
Rekonstruktsioon:
Pille Vilgota, Ainar
Luik





MUINSUSKAITSEAMET







MUINSUSKAITSEAMET

Martna kirik,
Läänemaa







MUINSUSKAITSEAMET



kirikud.muinas.ee





MUINSUSKAITSEAMET





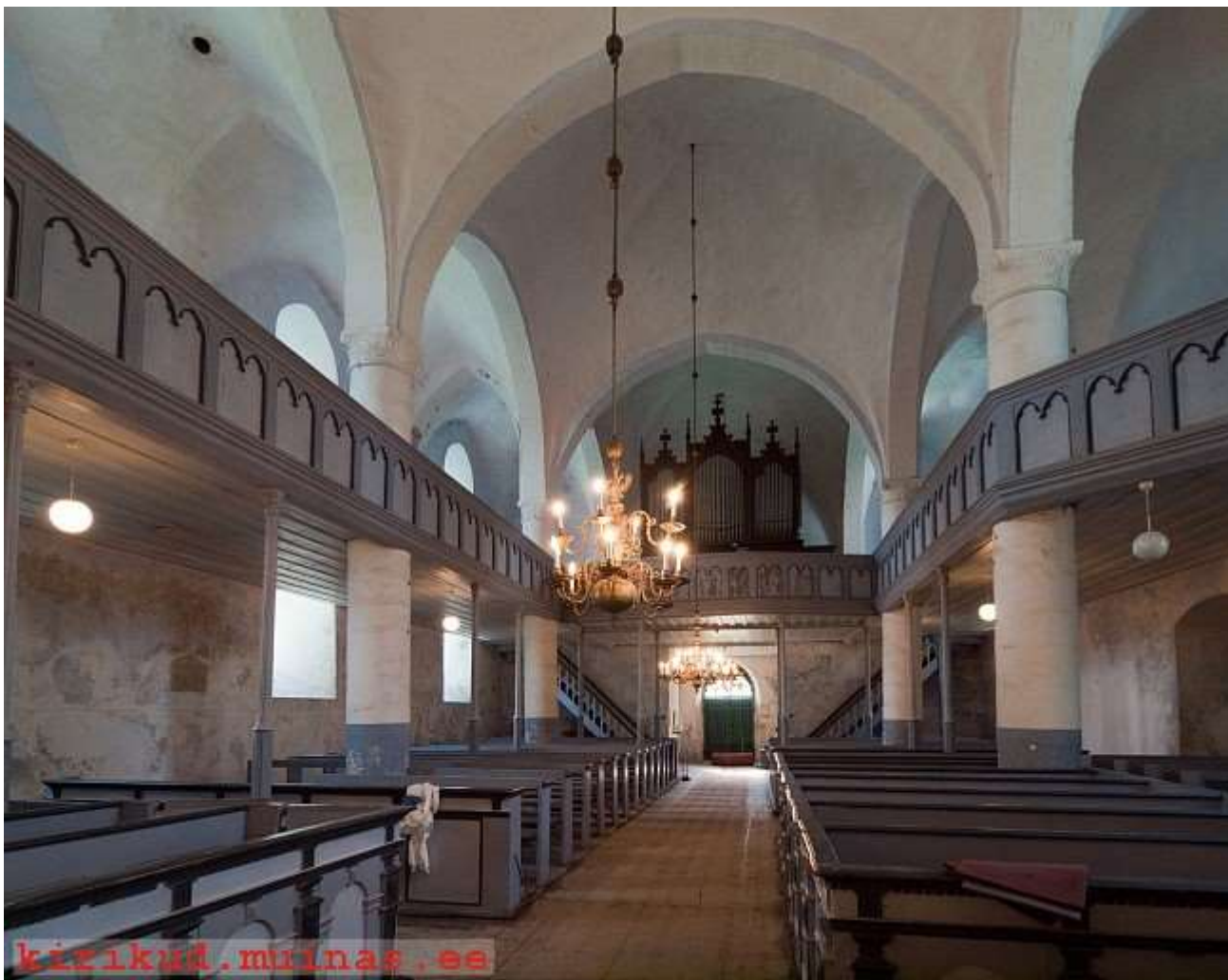
MUINSUSKAITSEAMET

Koeru kirik,
Järvamaa





MUINSUSKAITSEAMET







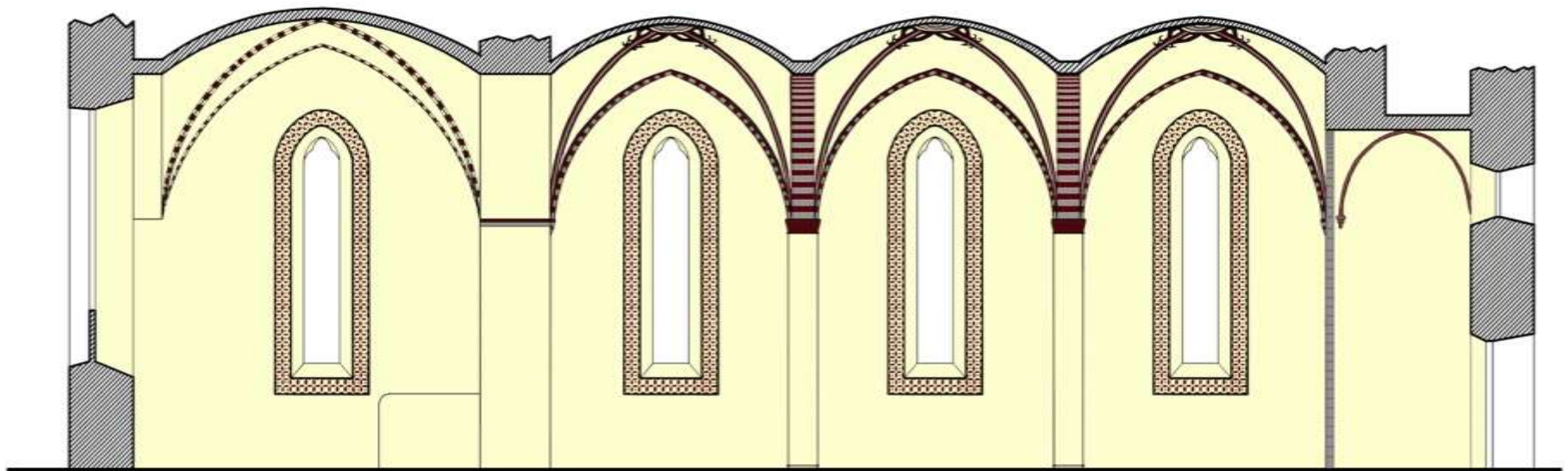


MUINSUSKAITSEAMET



kirikud.muinas.ee





KOERU kirik

LÄBILÕIGE LÕUNA SUUNAS

Koeru kiriku maalingute rekonstruktsioon. M. Siplane. 2011.



MUINSUSKAITSEAMET

Harju-Risti kirik,
Harjumaa









MUINSUSKAITSEAMET



Mihkli kirik, Pärnumaa





MUINSUSKAITSEAMET





MUINSUSKAITSEAMET





MUINSUSKAITSEAMET



Pilstvere kirik, Viljandimaa





MUINSUSKAITSEAMET



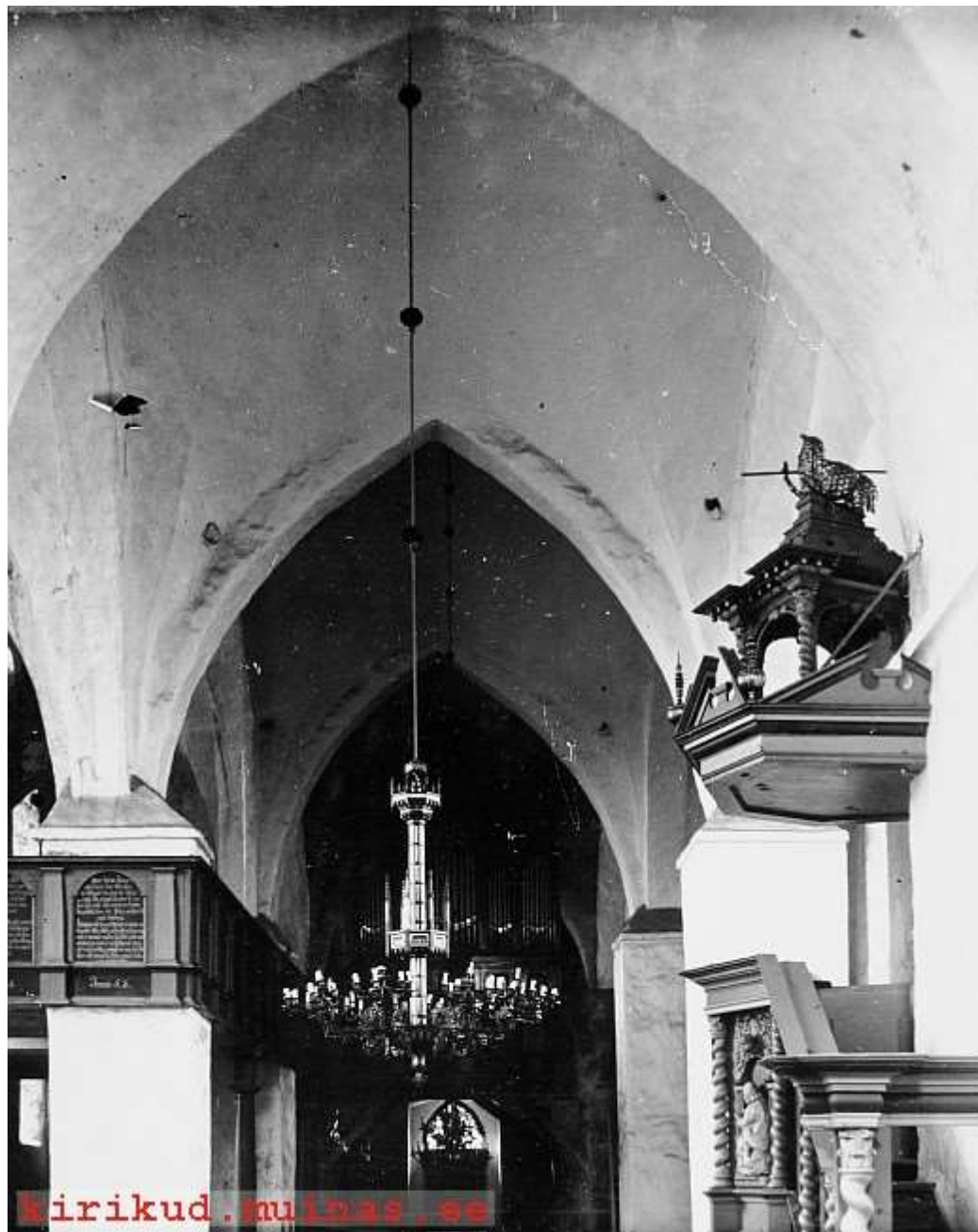
E.Lait





MUINSUSKAITSEAMET

Saksakeelsete kirjadega
maalitud väärilahvid,
arvatavalt 19. sajandist.
Värviti üle 1937. aastal.
Foto: Michelson, 1929





Or-1-a





- Maalingute avamine, konserveerimine ja restaureerimine nõuab erialast lähenemist ja teadmisi!
- Vanu viimistluskihte eemaldades ole tähelepanelik





Maalinguid avastades:

- Võta ühendust erialaspetsialistiga, kellega koos leida parim lahendus
- Ära püüa ise maalingut puhastada või avada
- Kui maalingust on välja kukkunud tükke, siis hoi need alles





Kui hoones on juba eksponeeritud maalingud:

- Märgates muudatusi maalingu pindadel, võta ühendust spetsialistiga
- Hoones toimuvatel remonttöödel hoolitse selle eest, et maalingud ei saaks kahjustada (nt juhtmete paigaldus, värvitööd jms)
- Kirikuruumis piira elava tule kasutamist, sest mustus ja tahm nakkub hästi just niiskele seinapinnale





MUINSUSKAITSEAMET

Aitäh!

Grete Nilp
grete.nilp@muinas.ee
640 3017; 53 46 7861

